

CRUZETA DE BOCAS PARA PVC

ALL PVC SOCKET CROSSHEAD

10.600

PN 10 / 16 / 25

construção seg.
according to

EN 12842

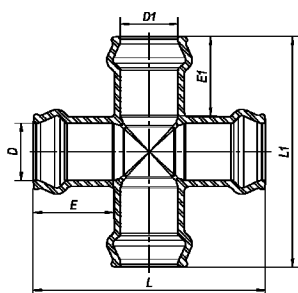
componente	material	component	material	norma	standard
corpo	ferro fundido dúctil (EN-GJS-500)	body	ductile iron (EN-GJS-500)	DIN EN 1563	
vedantes	elastómero EPDM com marcação CE	seals	elastomer EPDM with CE marking	BS EN 681-1	
revestimento anticorrosivo interior e exterior	tinta epóxica potável RESICOAT 9000 R4 BLUE aplicada electrostaticamente com espessura $\geq 250 \mu\text{m}$	coating inside and outside	epoxy paint potable RESICOAT 9000 R4 BLUE applied electrostatically with thickness $\geq 250 \mu\text{m}$	DIN 30677	

Sob Consulta:

Vedantes - NBR/SBR, com marcação CE.
Outros diâmetros.

On request:

Seals - NBR/SBR, with CE marking.
Other diameters.

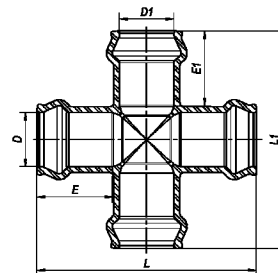


D	D1	Código - Code	L	E	E1	L1	Peso Weight (Kg)
63	63	1043700001	260	88	88	260	5.6
	75	1043700101	268	90	88	268	5.8
75	75	1043701001	280	90	90	280	6.0
	63	1043700201	292	97	88	284	7.0
90	75	1043700301	302	97	90	296	7.5
	90	1043702001	316	97	97	316	8.4
110	63	1043700401	315	105	88	300	8.0
	75	1043703101	327	105	90	312	9.0
	90	1043703201	340	105	97	312	10.5
	110	1043703001	360	105	105	360	12.0
125	63	1043700501	334	108	88	338	10.5
	75	1043700601	345	108	90	324	11.0
	90	1043700701	360	108	97	348	12.0
	110	1043700801	377	108	105	358	13.5
140	125	1043703501	404	108	108	404	16.0
	140	1043704001	412	110	110	412	16.6



10.600

CRUZETA DE BOCAS PARA PVC ALL PVC SOCKET CROSSHEAD



D	D1	Código - Code	L	E	E1	L1	Peso Weight (Kg)
160	110	1043705101	416	123	105	394	18.0
	125	1043701801	443	123	108	434	19.0
	160	1043705001	461	123	123	461	22.4
200	90	1043706101	405	132	97	432	21.0
	110	1043706201	422	132	105	440	21.4
	125	1043702201	485	132	108	464	25.0
	140	1043702301	485	132	110	476	27.0
	160	1043706501	470	132	123	506	28.0
	200	1043706601	520	132	132	520	30.6
225	225	1043703601	572	135	135	572	41.0
250	200	1073704501	597	145	132	536	43.0
	250	1043707001	627	145	145	627	52.2
280	280	1043706001	672	148	148	672	64.0
315	200	1043707301	665	160	132	650	60.0
	250	1043707501	715	160	145	700	70.0
	315	1043708001	746	160	160	746	83.0
400	200	1043708501	757	173	132	750	90.0
	250	1043708701	807	173	145	810	101.0
	400	1043709001	960	173	173	960	150.0

Homologações - Homologation

Revestimento - Coating

- INETI (Portugal)
- KIWA (Holanda - Netherlands)
- WRAS (Reino Unido - United Kingdom)
- CARSO (França - France)
- HYGIENE Institut Ruhrgebiets (Alemanha - Germany)

EPDM Elastómeros - EPDM Elastomers

Com marcação CE, homologado segundo norma BS EN 681-1
With CE marking, according to standard BS EN 681-1.

- CARSO (França - France)
- INETI (Portugal)
- MPANRW (Alemanha - Germany)

temperatura máxima de trabalho maximum working temperature

até 70°C
up to 70°C

Sendo um dos principais objectivos da nossa empresa o desenvolvimento e aperfeiçoamento dos nossos produtos, reservamo-nos no direito de fornecer quaisquer outros que possam diferir ligeiramente dos descritos e ilustrados nesta publicação.

Being one of our aims a constant development of our products, the characteristics of described material may be altered without prior warning.